

立体マスクの作り方



〈 材料 〉

- 型紙 (PDFから印刷できます)
同サイズが2枚あると便利
- 布
 - ★表面・裏面とも同じ生地を使用する場合
34cm×40cm 1枚
 - ★表面・裏面で生地を変える場合
20cm×32cm 2枚
- マスク用ゴム (27~30cm 2本)



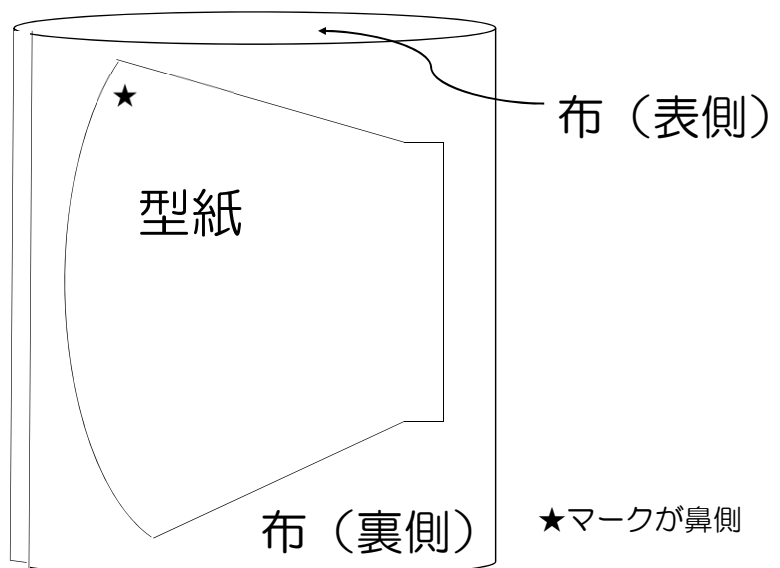
※布はダブルガーゼ、さらしなど肌触りの良いものがよい

〈 その他に用意するもの 〉

- 縫い糸・縫い針・はさみ・まち針・チャコペン
- アイロン・定規

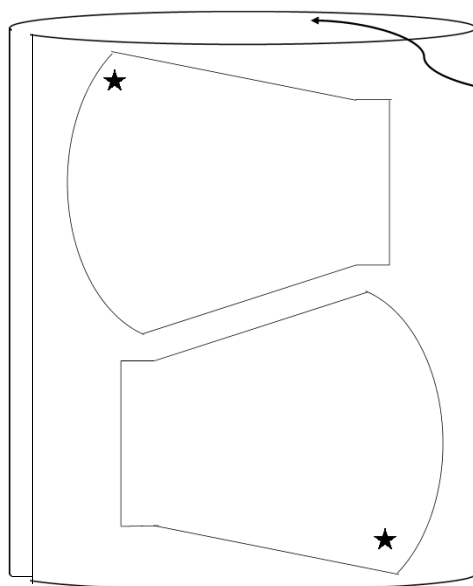
① 布を**中表**に折り、型紙に合わせて切る

生地を表側と表側が
内側になるように
合わせる



- ・ 型紙を2枚用意して、下図のように布に配置して切ってもよい

表面・裏面とも同じ布を使用する場合は、このように型紙を置いて切るとよいでしょう。



布は中表に折る

★マークが鼻側

② 表用と裏用と2つ用意する。



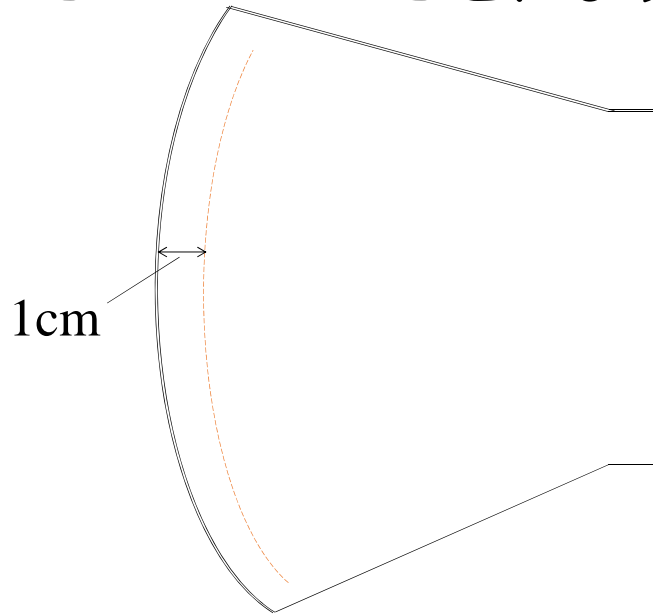
表用
(外気に当たる側)



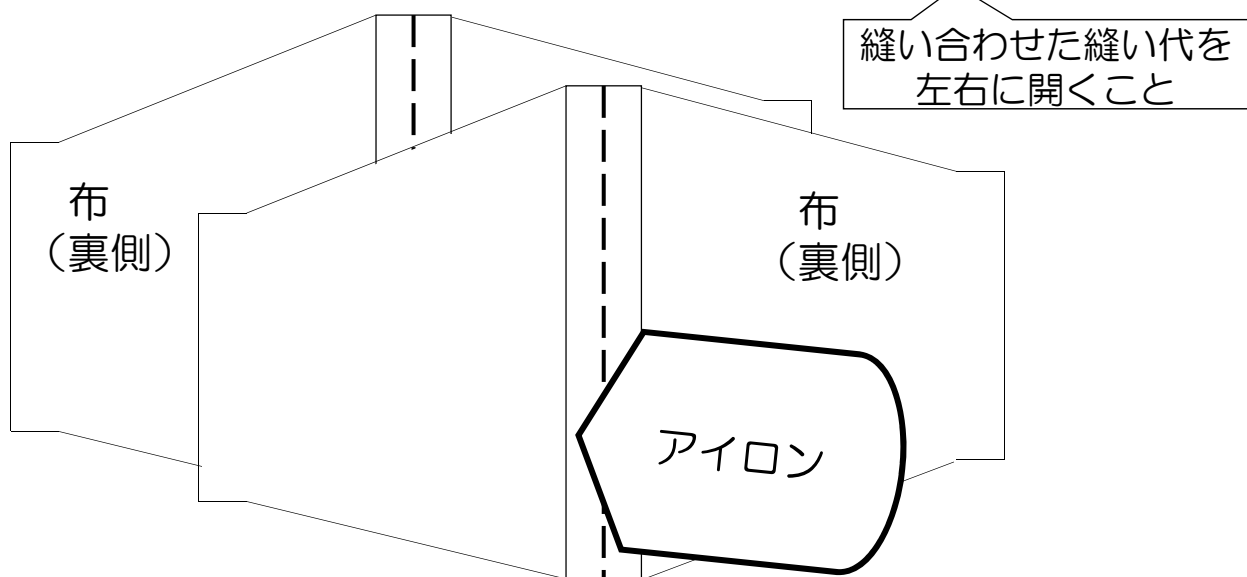
裏用
(口に当てる側)

布は中表で合わせたまま、待ち針でとめる。

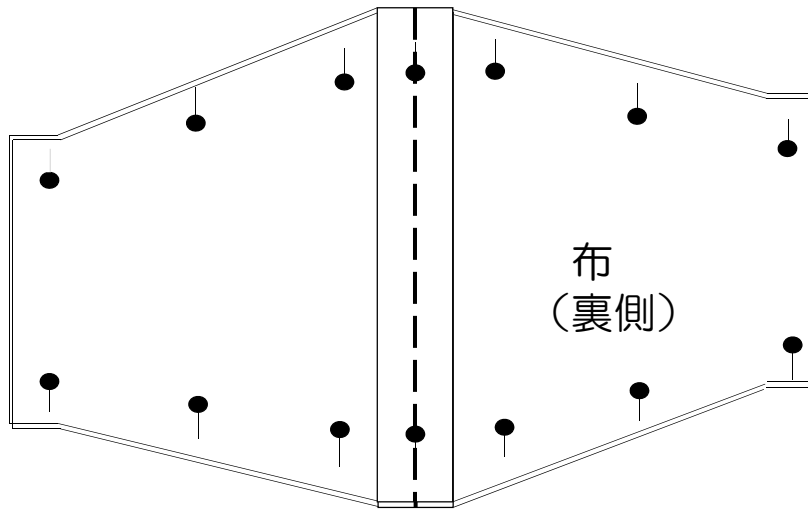
③端から1cmのところを、なみ縫いする



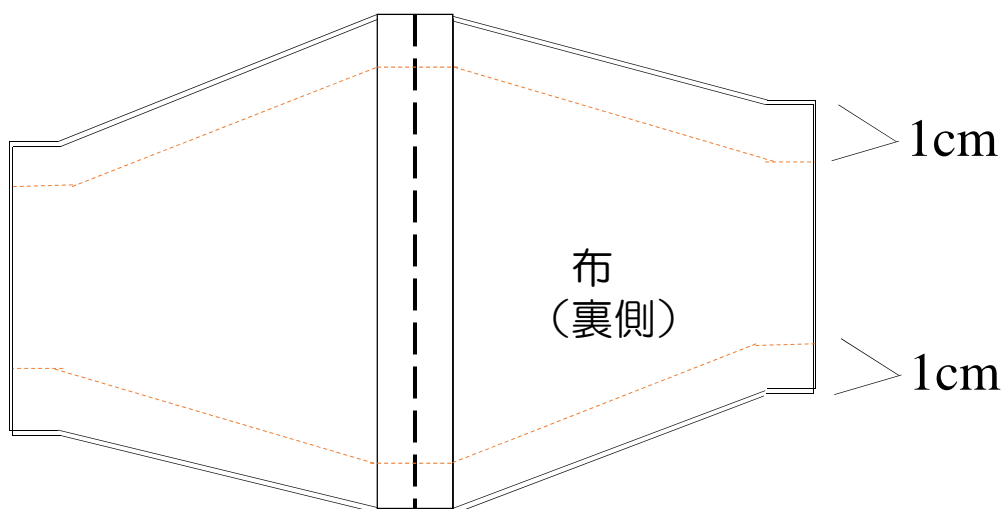
④ 2つとも縫い代をアイロンでわる



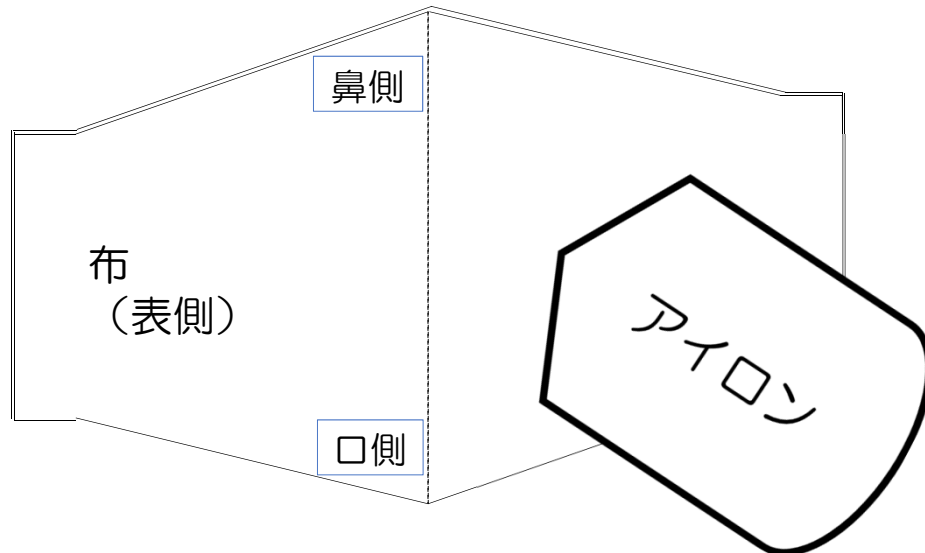
⑤ 2つを中表に合わせ、まち針でとめる



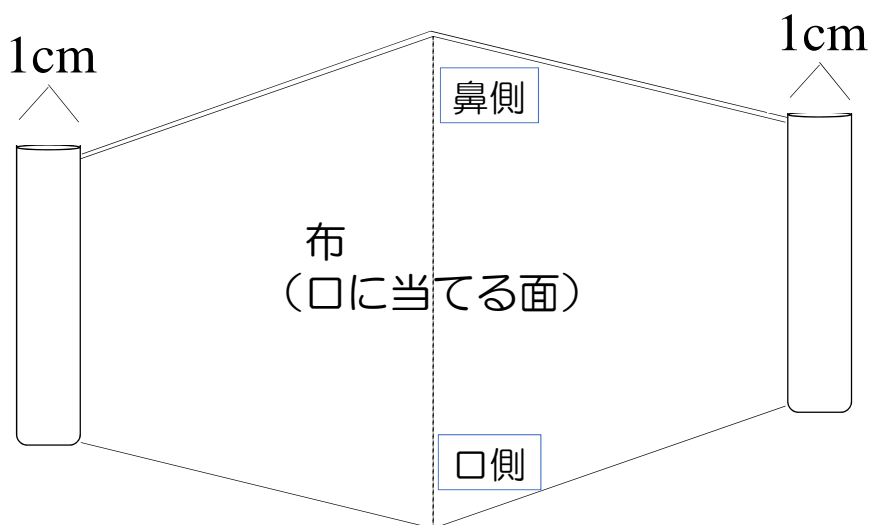
⑥ 上下端から1cmのところを、なみ縫いする



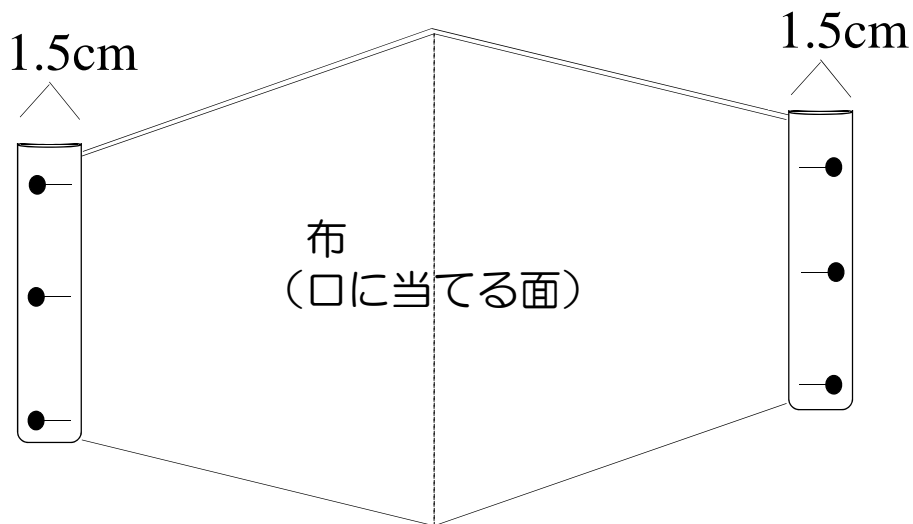
⑦ 外表になるよう布を返して、アイロンをかける



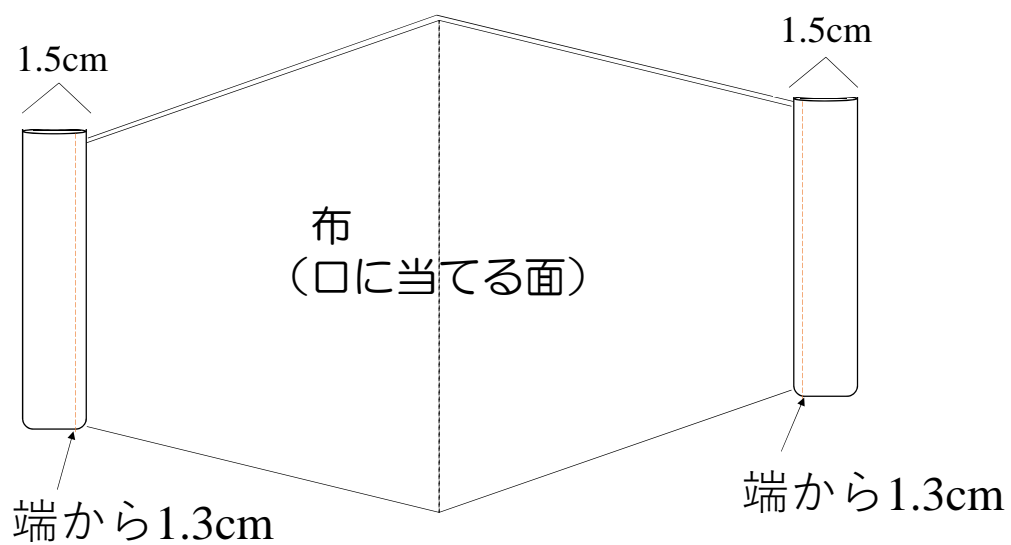
⑧ 口に当てる面を上にして、両側1cmを折る



⑨両側をさらに1.5cmを折り、待ち針でとめる



⑩両端から1.3cmほどのところをなみ縫いする。



⑪ ゴムを通し、結び目を中へ隠して完成

